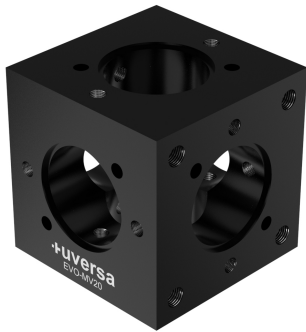


**+EVO-MV20**  
Mehrfachverbinder



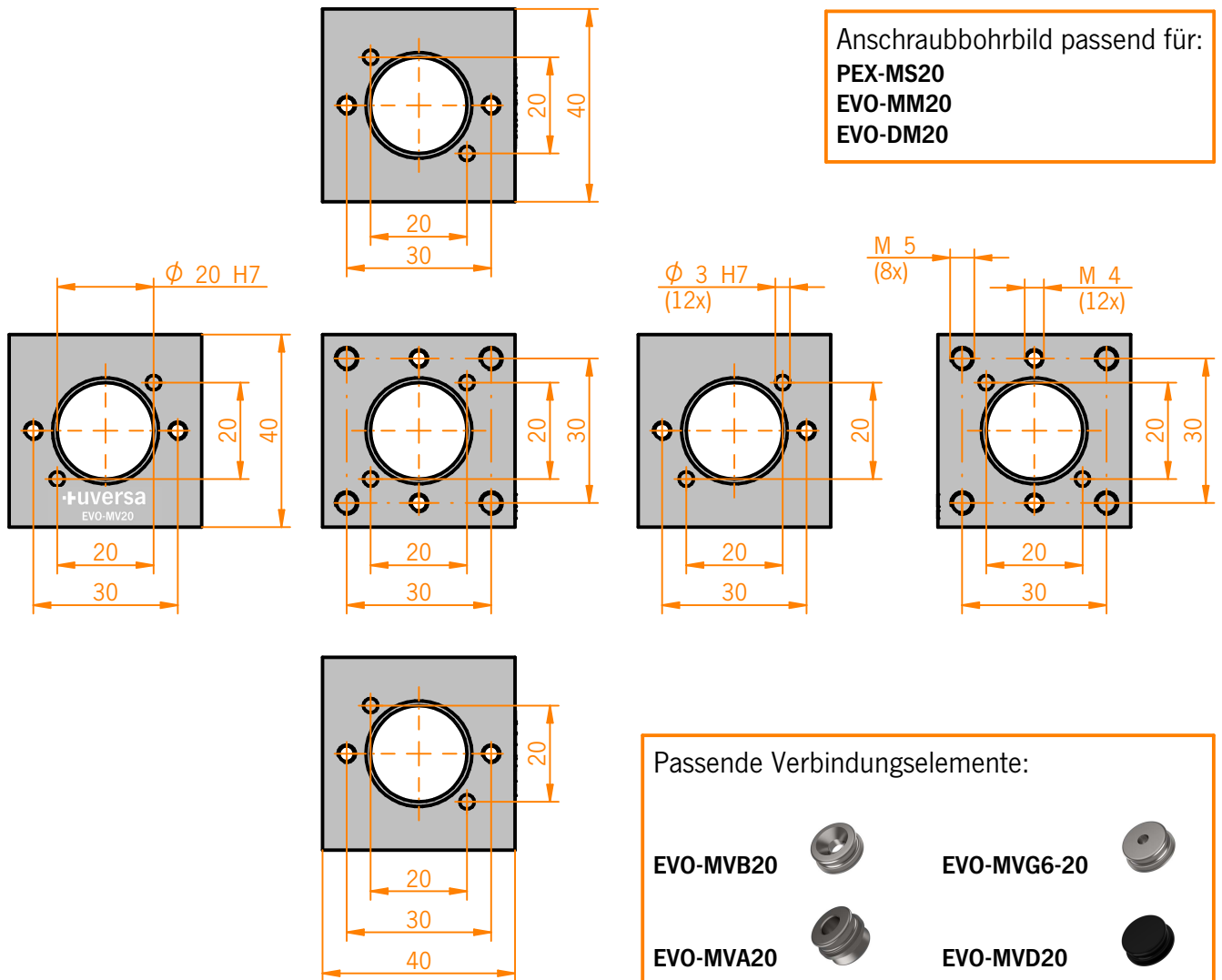
**TECHNISCHE DETAILS**

<b>Werkstoff</b>	Aluminium (gefräst)
<b>Oberfläche</b>	● schwarz
<b>Lagetoleranz</b>	± 0,01 mm
<b>Passbohrungen</b>	
<b>Lagetoleranz</b>	± 0,1 mm
<b>Bohrungen</b>	

**MODULBESCHREIBUNG**

Mehrfachverbinder mit Montage- und Passbohrungen für eine positionsgenaue Montage der Elemente.  
Das Anbringen von anderen Modulen und Verbindungselementen ist möglich.

Jedem Mehrfachverbinder liegen 12 Gewindestifte ISO4026-M4x10-A2 bei.



Auf Anfrage fertigen wir auch nach Ihren individuellen Anforderungen.